

# GUÍA INSTALACIÓN Y OPERACIÓN

## CONTROL PARA REFLECTOR TIPO “P”



Conectividad  
WiFi



Conectividad  
Bluetooth



# IWC-WIFI-CP

**Inter<sup>®</sup>**  
**Water**

INSTRUCCIONES IMPORTANTES DE SEGURIDAD  
LEA, SIGA Y GUARDE ESTAS INSTRUCCIONES

## ADVERTENCIA IMPORTANTE E INSTRUCCIONES DE SEGURIDAD



**PELIGRO**

SI NO INSTALAY UTILIZA CORRECTAMENTE ESTE PRODUCTO, PUEDE PROVOCAR LESIONES CORPORALES GRAVES O LA MUERTE.



**ADVERTENCIA**

**RIESGO DE DESCARGA ELÉCTRICA O ELECTROCUCIÓN QUE PUEDE PROVOCAR LESIONES GRAVES O LA MUERTE.**

Siempre instale al menos 60 pulgadas (5 pies) de la pared interior de la piscina, spa o fuente. Antes de intentar la instalación o el servicio, asegúrese de que toda la energía del circuito que suministra energía al sistema esté desconectada/apagada en el disyuntor.

El circuito de cableado del controlador **IWC-WIFI-CP** DEBE estar conectado a tierra y debe ser instalado por un contratista de piscinas certificado

### Nota:

El controlador **IWC-WIFI-CP** debe estar conectado al circuito CA 120V o CA 220V.

El controlador **IWC-WIFI-CP** debe estar conectado entre la fuente de alimentación y el transformador, y requiere un transformador de bajo voltaje para producir energía de 12 V de bajo voltaje para las luces.

**NO CONECTE EL CONTROLADOR IWC-WIFI-CP AL LADO DE BAJATENSIÓN DE 12 V DEL TRANSFORMADOR.**

## PARÁMETROS

Tamaño: 165 \* 110 \* 73mm | Entrada: CA 120V / 220V | Salida: CA 120V / 220V  
Potencia máxima: 400W

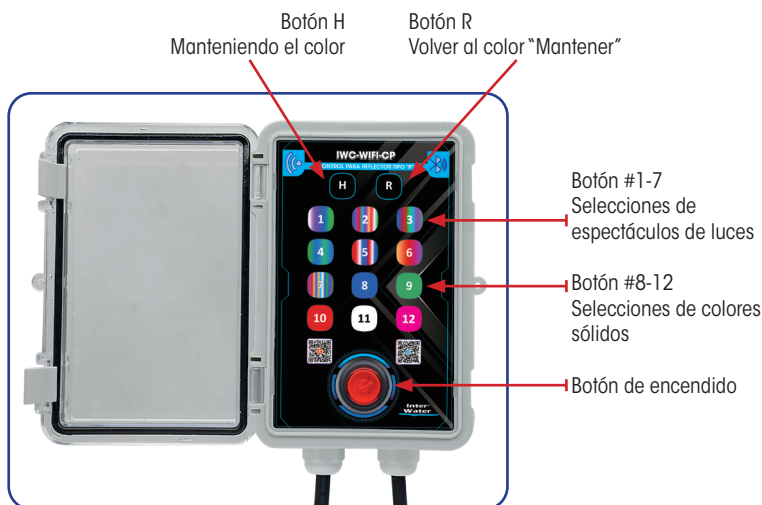
## ¿CÓMO CONECTAR LAS LUCES CON EL CONTROLADOR IWC-WIFI-CP?



ENTRADA : Terminal derecho Cable negro / blanco | SALIDA : Terminal izquierdo Cable negro / blanco

## DESCRIPCIÓN GENERAL DEL CONTROLADOR IWC-WIFI-CP

El controlador IWC-WIFI-CP proporciona un control completo de las luces de piscina / spa NOVALED. Es fácil seleccionar una función de iluminación, simplemente presione cualquiera de los espectáculos de luces de color pre programados o botones de color fijos. La luz indicadora del botón iluminará la selección activa. También puede programar el botón "R" para un sexto color estático de su elección.



## ¿CÓMO CONECTAR EL CONTROLADOR IWC-WIFI-CP A WIFI?

1. Escanee el código QR para descargar la aplicación TUYA O Smart Life. \* Se recomienda la aplicación Smart Life.



Smart Life

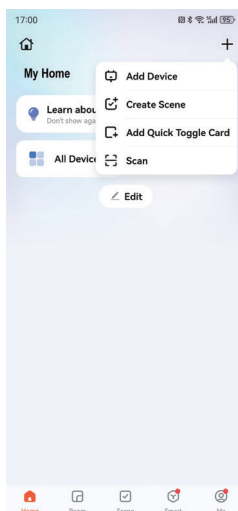
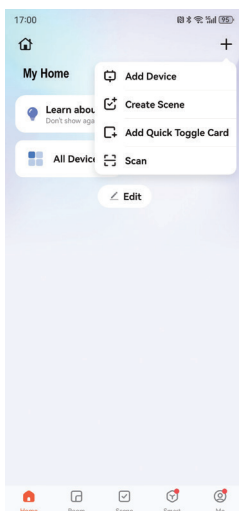
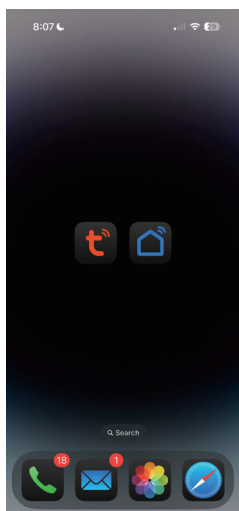


TUYA

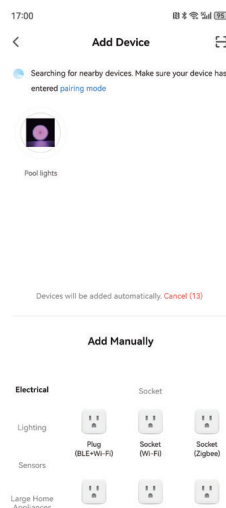
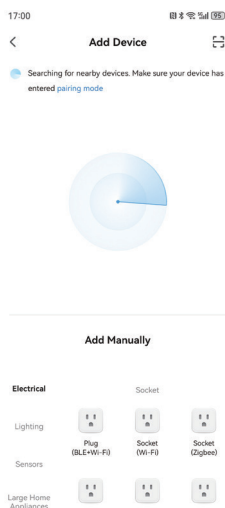


## ¿CÓMO CONECTAR EL CONTROLADOR IWC-WIFI-CP A WIFI?

2. Crea una cuenta TUYA o Smart Life e inicia sesión en la cuenta. Agregue los dispositivos.

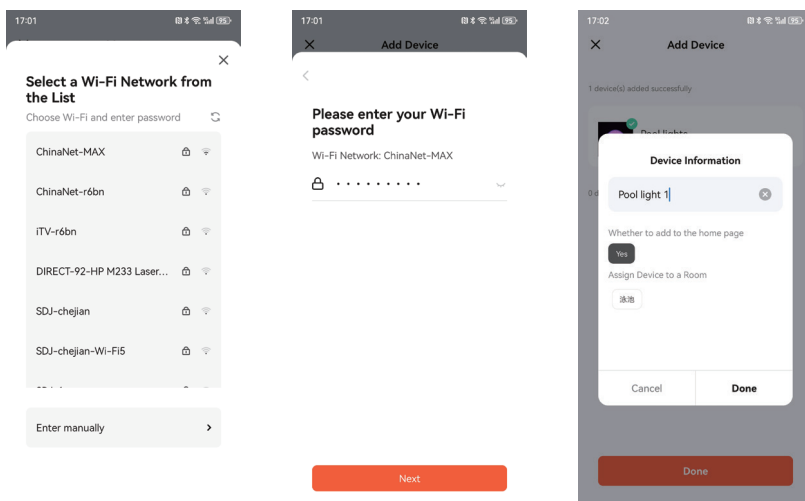


3. Presione el botón 1 y manténgalo presionado durante 10 segundos hasta que la luz indicadora se vuelva verde. Suelte el botón y busque dispositivos en el teléfono móvil. Seleccione el dispositivo controlador para "Luces de piscina" después de encontrar el dispositivo.

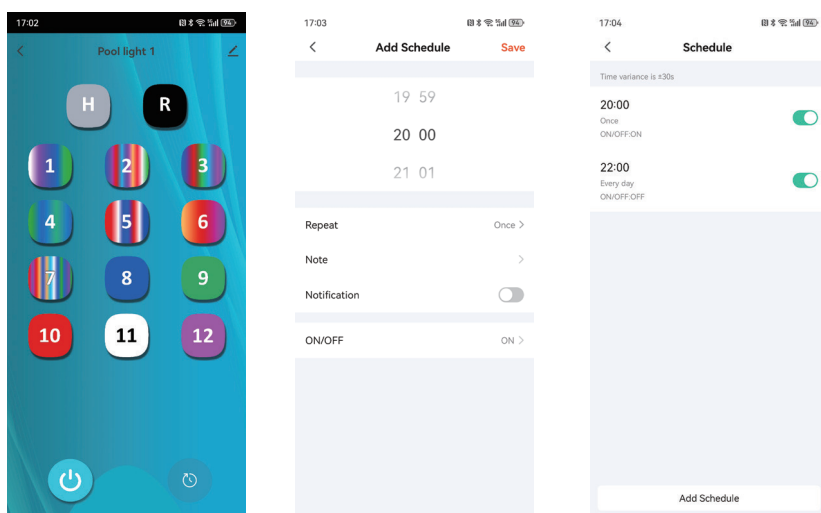


## ¿CÓMO CONECTAR EL CONTROLADOR IWC-WIFI-CP A WIFI?

- Una vez que se encuentre la red WiFi, ingrese la contraseña WiFi y conéctese y cambie el nombre de la luz como desee.

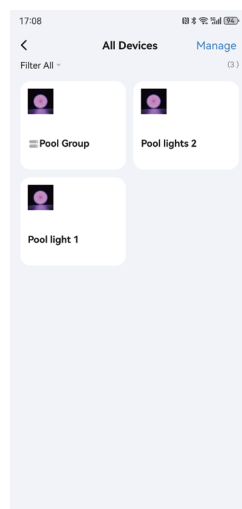
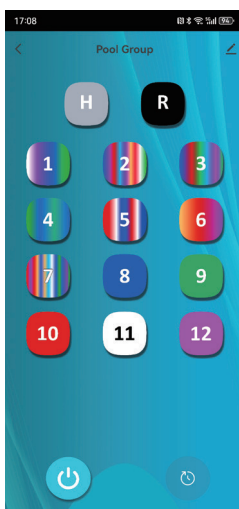
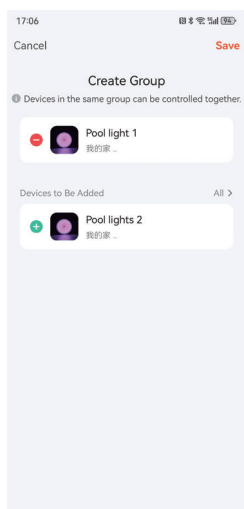
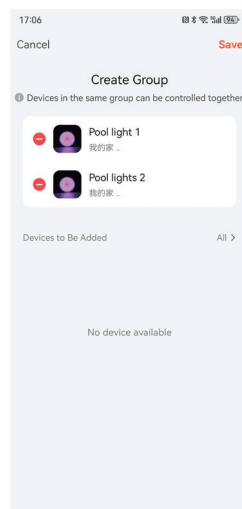
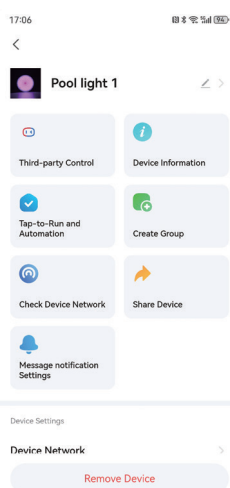
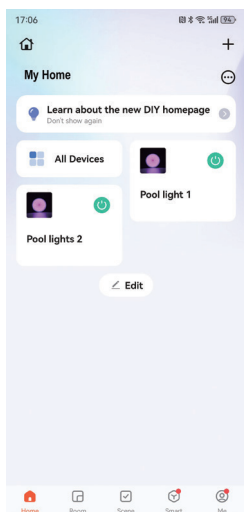


- Acceda a la interfaz de operación para configurar un temporizador para encender y apagar.



## ¿CÓMO CONECTAR EL CONTROLADOR IWC-WIFI-CP A WIFI?

6. Si conecta dos o más controladores IWC-WIFI-CP a la misma cuenta, puede crear un “grupo” para controlarlos juntos. Toque el botón “+” y seleccione “Crear grupo”. Una vez configurado, puede controlar cada caja individualmente o todo el grupo en conjunto para una operación sincronizada.



## ¿CÓMO CONECTAR EL CONTROLADOR IWC-WIFI-CP A WIFI?

7. **IWC-WIFI-CP** admite control por voz a través de un altavoz inteligente, por ejemplo, Google Assistant y Alexa. Puede emitir comandos de voz simples, por ejemplo: xx Enciende la luz de la piscina" Apaga la luz de la piscina".



### ADVERTENCIA

Los comandos por voz a través de un asistente inteligente: Google Assistant y/o Alexa, únicamente permiten encender y apagar el reflector.



**NOTA:** Si las luces de su piscina / spa se controlaron previamente mediante un interruptor de pared o un temporizador automático, anulará la configuración del controlador **IWC-WIFI-CP**.

\* Asegúrese de que los temporizadores o interruptores automáticos preexistentes estén "ENCENDIDOS".

El controlador **IWC-WIFI-CP** no podrá encenderse si su interruptor de pared o temporizador automático existente está en la posición "APAGADO".

## 12 PROGRAMAS DE COLOR PARA RGB / RGB-W / CAMBIO ON/OFF

#		
1	Show Mariposas	Ciclos entre blanco, morado, azul y verde
2	Show Galaxias	Cambios de color rápidos, llenos de energía
3	Show Arcoíris en el cielo	Una gama relajante de azul, morado, rojo, amarillo, cian y verde
4	Show Sueño de verano	Transiciones de tonos azules y verdes
5	Francia romántica	Transición entre rojo, blanco y azul
6	Show Pasión por el desierto	Transiciones dramáticas de naranja, rojo y morado.
7	Show Noche Mexicana	Cambios de color más ricos y profundos entre rojo, morado, amarillo y verde.
8	Corazón del océano	Color azul estático
9	Verde primavera	Color verde estático
10	Beso de cereza	Color rojo estático
11	Blanco Noble	Color blanco estático
12	Amor de lavanda	Color morado estático
13	Modo Retención	Guarda el color actual del espectáculo de luces
14	Modo Retorno	Regresa al color previamente guardado

- **Memorizando el color:**

Cuando se apaga la alimentación (más de 5 segundos), se guardará el último modo de visualización de color o color fijo. La próxima vez que se encienda la luz, se mostrará el modo de visualización de color o el color fijo guardados anteriormente.

- **[Hold] Guardar el color actual durante un espectáculo de luces**

Presione el botón "H" para guardar el momento durante los ciclos de visualización de color, lo que detendrá el ciclo de visualización de color inmediatamente, y el sexto color estático se personalizará, activará y guardará como "R".

- **[Return] Vuelva al color guardado anteriormente.**

Presione el botón "R" para devolver el color personalizado guardado previamente en cualquier momento.

**¡Es como elegir entre una paleta de colores infinita!**



Compatible con reflectores

# NOVALED

Controla 7 espectáculos de colores  
dinámicos + 5 colores estáticos.

Función del botón 'H' para crear un sexto color  
estático a partir de cualquier espectáculo de  
colores existente.



**IWC-WIFI-CP**

**Inter<sup>®</sup>  
Water**