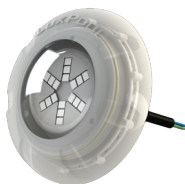


LUMINIS

REFLECTOR LED PARA ¾"

1. PRESENTACIÓN



9W

Los reflectores de LED **Luminis** están diseñados para ofrecer alto desempeño y bajo consumo de energía en la iluminación de la piscina. Sus componentes fueron cuidadosamente seleccionados para crear un verdadero espectáculo de luces y colores en su piscina.

2. ESPECIFICACIONES

Código	Modelo	Color	Watts	Cable
85-007-1421-0910	LXP9RGB-10	RGB	9 W	10 m
85-007-1429-0910	LXP9WW-10	Blanco Cálido	9 W	10 m

2.1 ESPECIFICACIONES ELÉCTRICAS

Alimentación Reflector RGB	12V CD - Ánodo Común (± 10%)
Alimentación Reflector Monocromático	12V CD (± 10%)
Grado de Protección	Ip68
Opciones de LED	RGB, Blanco 3000K
Corriente de Alimentación Reflectores 9W	650mA

2.2 ESPECIFICACIONES ÓPTICAS

Modelo	Ángulo del haz	Flujo Luminoso (lm)**	Vida útil (h)
9W RGB*	150°	250	30.000
9W Blanco	150°	350	30.000

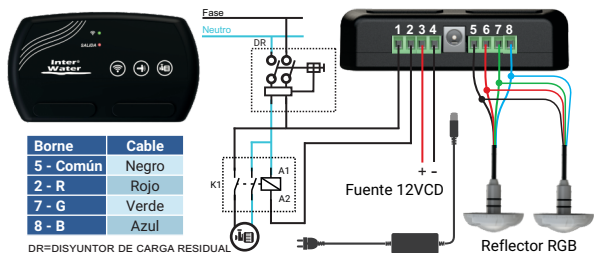
* Los datos de área y potencia se basan en el reflector encendido en modo blanco.

** El rendimiento del reflector puede variar según la forma y el revestimiento de la piscina, así como la altura de instalación.

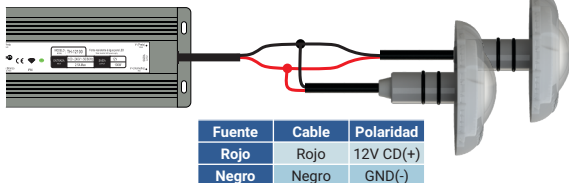
**Inter
Water**

3. DIAGRAMA DE CABLEADO

3.1 DIAGRAMA DE CABLEADO DE REFLECTOR RGB EN UN MÓDULO POOL CONTROL SLIM



3.2 DIAGRAMA DE CABLEADO PARA UN REFLECTOR MONOCROMÁTICO CON FUENTE DE ALIMENTACIÓN DE 12V CD



4. CONSIDERACIONES SOBRE EL PRODUCTO

- El reflector se ha desarrollado para uso exclusivo en piscinas; el contacto con el agua es esencial para su correcto funcionamiento. No debe encenderse fuera del agua, ya que esto podría reducir su vida útil o incluso quemar el LED que lo compone.
- La junta tórica del reflector no debe retirarse bajo ninguna circunstancia, ya que garantiza la estanqueidad con respecto a las tuberías.
- Si el cable del reflector está dañado, la reparación o sustitución debe ser realizada por un técnico cualificado para evitar riesgos.
- En las instalaciones eléctricas se debe respetar la norma NBR5410.
- Para la seguridad del usuario, se debe instalar un interruptor diferencial (ID) dimensionado según la potencia de la carga.

MANUAL COMPLETO

Para más información, escanee el siguiente código QR para ver el manual de usuario completo de su nuevo producto:



Para resolver cualquier duda, entre en contacto con:

**Inter
Water®**

<https://inter-water.com>

El fabricante se reserva el derecho de alterar cualquier especificación sin previo aviso.

01.056.00572

v1.0 01.2026